



Общество с ограниченной ответственностью  
**«Архстройпроект»**

г.Курган, ул.К.Мяготина, 117/VI

тел.8 (3522) 623-000, 46-64-35

e-mail: asp45@mail.ru

---

**ПРАВИЛА ЗЕМЛЕПОЛЬЗОВАНИЯ И ЗАСТРОЙКИ  
МУНИЦИПАЛЬНОГО ОБРАЗОВАНИЯ  
УТИЧЕВСКОГО СЕЛЬСОВЕТА  
МОКРОУСОВСКОГО РАЙОНА  
КУРГАНСКОЙ ОБЛАСТИ**

**Часть II**

**КАРТЫ ГРАДОСТРОИТЕЛЬНОГО ЗОНИРОВАНИЯ**

<b>Директор</b>	<b>А.И. Александров</b>
<b>Главный инженер проекта</b>	<b>Н.Т. Русаков</b>
<b>Главный архитектор проекта</b>	<b>Е.А. Жаринова</b>
<b>Юрист</b>	<b>О.И. Ковалева</b>

г. Курган

2012 год

**СОДЕРЖАНИЕ****Глава XVI. Карты градостроительного зонирования Утичевского сельсовета Мокроусовского района Курганской области .....3****Статья 67. Карты градостроительного зонирования Утичевского сельсовета Мокроусовского района Курганской области:**

Село Утичье М 1:5000.....4

Деревня Межеумное М 1:5000.....5

Деревня Тетерье М 1:5000.....6

Деревня Многополье М 1:5000.....7

**Статья 68. Карта ограничений градостроительной деятельности территории Утичевского сельсовета Мокроусовского района Курганской области М 1:20000.....прилагается**

## **ЧАСТЬ II. КАРТЫ ГРАДОСТРОИТЕЛЬНОГО ЗОНИРОВАНИЯ УТИЧЕВСКОГО СЕЛЬСОВЕТА МОКРОУСОВСКОГО РАЙОНА КУРГАНСКОЙ ОБЛАСТИ**

Часть первая и часть третья Правил землепользования и застройки Утичевского сельсовета Мокроусовского района Курганской области подготовлены и введены в действие отдельными томами.

### **Глава XVI. Карты градостроительного зонирования Утичевского сельсовета Мокроусовского района Курганской области**

#### **Статья 67. Карты градостроительного зонирования Утичевского сельсовета Мокроусовского района Курганской области**

На картах градостроительного зонирования Утичевского сельсовета Мокроусовского района Курганской области в соответствии с требованиями главы 4 Градостроительного Кодекса Российской Федерации отражены территориальные зоны, для которых определены градостроительные регламенты по видам разрешённого использования участков и объектов капитального строительства.

Перечень территориальных зон приведён в Главе 3 ст. 71 настоящих Правил.

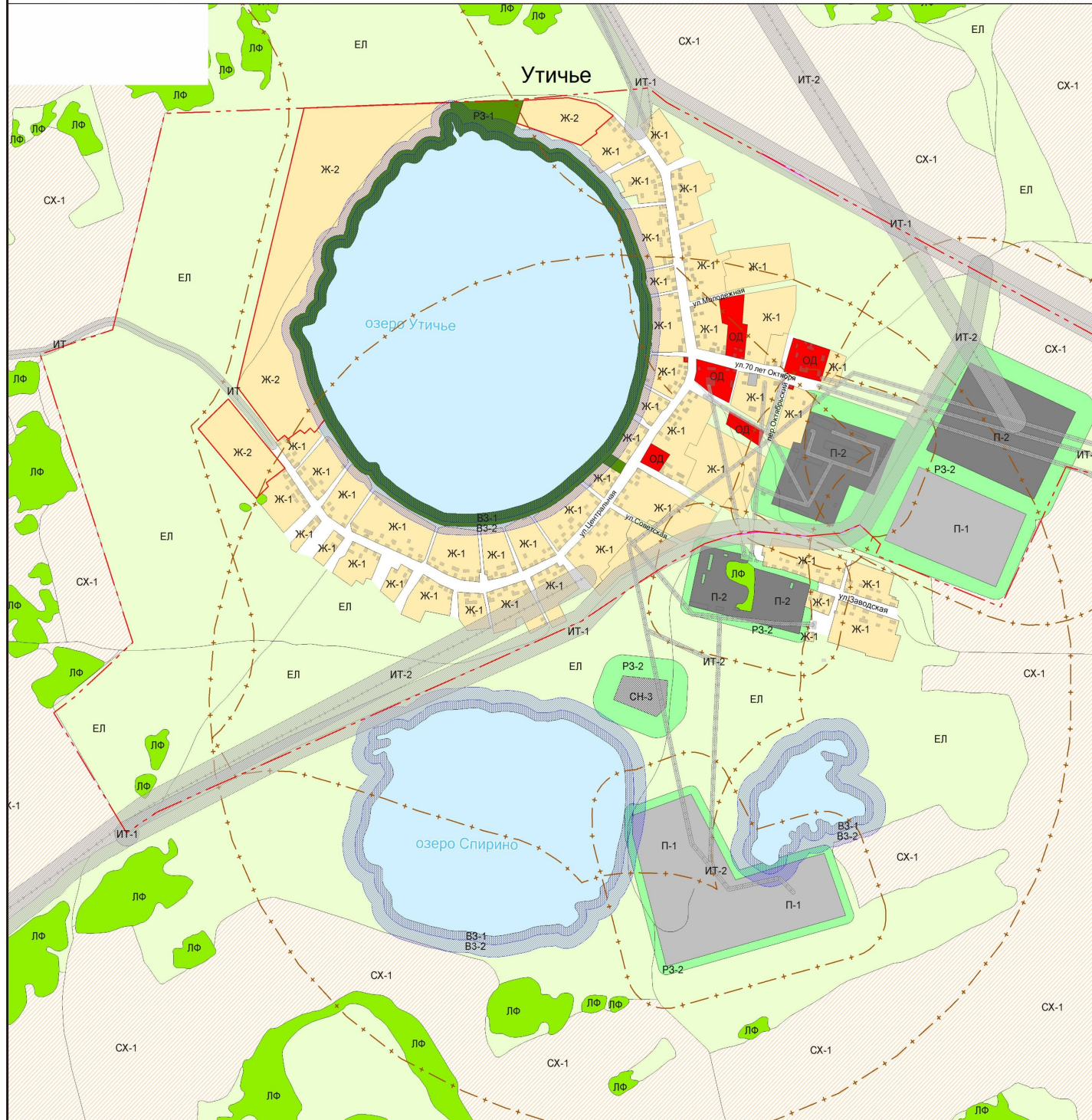
#### **Статья 68. Карты зон с особыми условиями использования территории Утичевского сельсовета Мокроусовского района Курганской области**

На карте ограничений градостроительной деятельности территории отражены зоны с особыми условиями использования территории, то есть границы территорий, деятельность на которых ограничивается в соответствии с требованиями действующих нормативно-правовых актов Российской Федерации, Курганской области, Утичевского сельсовета, изложенными в статье 11 настоящих Правил:

- санитарно-защитные зоны предприятий, определенные в соответствии с размерами, установленными СанПиН 2.2.1/2.1.1.1200-03 «Санитарно-защитные зоны и санитарная классификация предприятий, сооружений и иных объектов»;
- санитарно-защитные зоны кладбищ, определенные СанПиН 2.1.1279-03 «Гигиенические требования к размещению, устройству и содержанию кладбищ, зданий и сооружений похоронного назначения»;
- зоны санитарной охраны источников хозяйственно-питьевого водоснабжения, определенные СанПиН 2.1.4.1110-02 «Зоны санитарной охраны источников водоснабжения и водопроводов питьевого назначения»;
- водоохраные зоны, береговые полосы водных объектов и прибрежные защитные полосы, размеры которых определены статьей 65 Водного кодекса Российской Федерации;
- иные зоны в соответствии с действующими нормативными документами.

Карта ограничений градостроительной деятельности территории Утичевского сельсовета в масштабе 1:20000 прилагается дополнительно, вне II части.

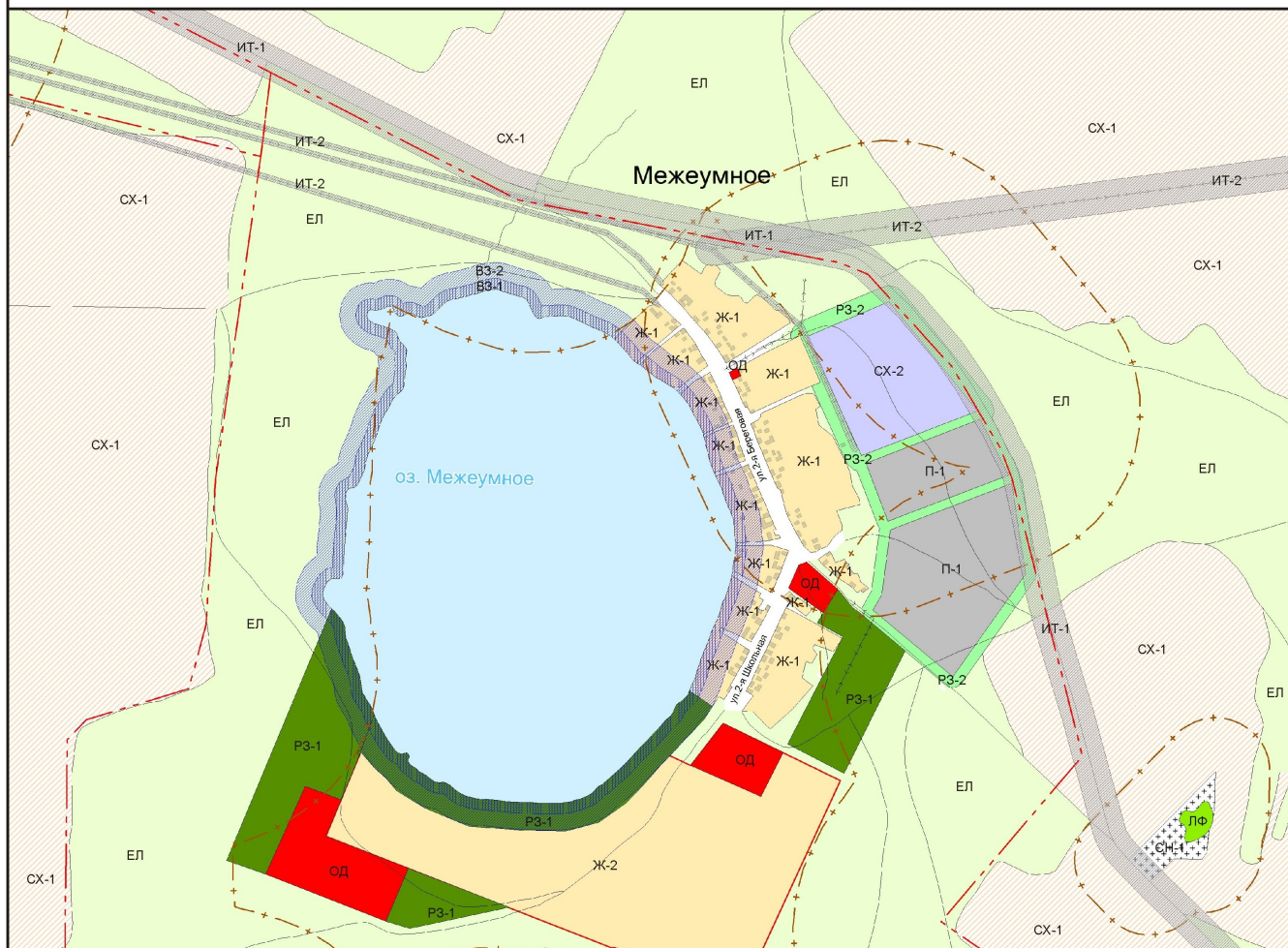
# КАРТА ГРАДОСТРОИТЕЛЬНОГО ЗОНИРОВАНИЯ С.УТИЧЬЕ



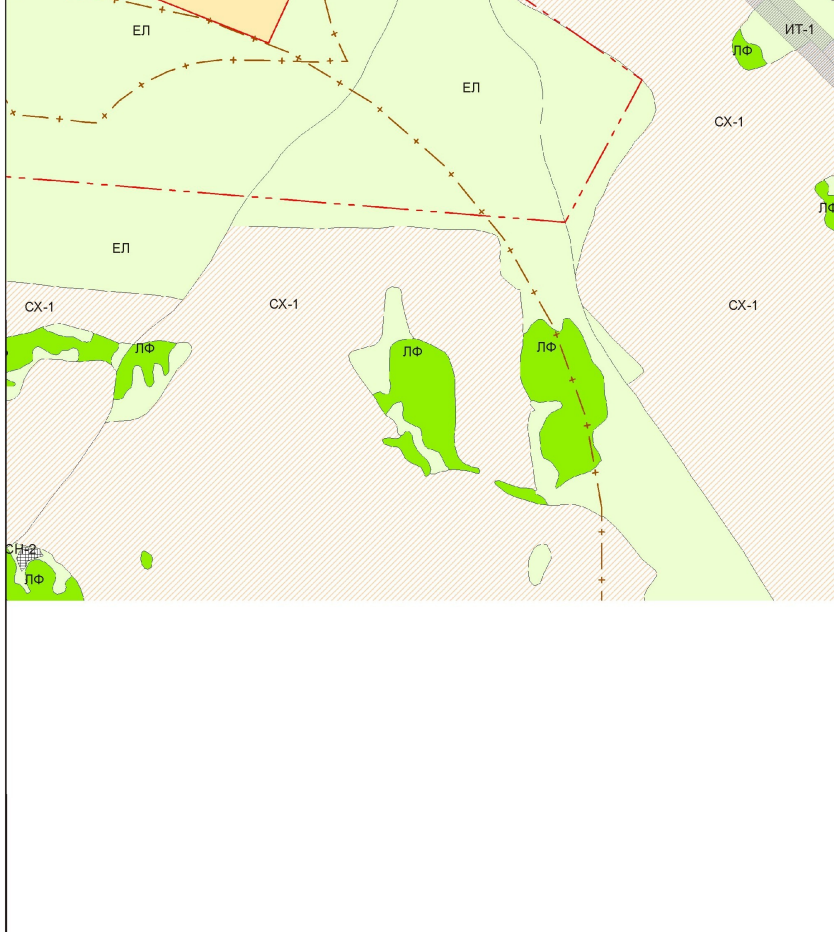
- ГРАНИЦА СЕЛЬСОВЕТА
- ГРАНИЦА НАСЕЛЕННЫХ ПУНКТОВ
- САНИТАРНО-ЗАЩИТНЫЕ ЗОНЫ
- ВЗ-1 ЗОНА ПРИБРЕЖНОЙ ЗАЩИТНОЙ ПОЛОСЫ
- ВЗ-2 ВОДОСРАЧНАЯ ЗОНА
- Ж-1 ЗОНА ИНДИВИДУАЛЬНОЙ И МАЛОЭТАЖНОЙ  
МНОГОКВАРТИРНОЙ ЗАСТРОЙКИ
- Ж-2 ЗОНА ПЕРСПЕКТИВНОЙ ИНДИВИДУАЛЬНОЙ И МАЛОЭТАЖНОЙ  
МНОГОКВАРТИРНОЙ ЗАСТРОЙКИ
- ОД ОБЩЕСТВЕННО-ДЕЛОВАЯ ЗОНА
- П-1 КОММУНАЛЬНО-СКЛАДСКАЯ ЗОНА
- П-2 ЗОНА ПРЕДПРИЯТИЙ 3-5 КЛАССОВ ВРЕДНОСТИ
- ИТ-1 ЗОНА ТРАНСПОРТНОЙ ИНФРАСТРУКТУРЫ
- ИТ-2 ЗОНА ИНЖЕНЕРНОЙ ИНФРАСТРУКТУРЫ
- СХ-1 ЗОНА СЕЛЬХОЗИСПОЛЬЗОВАНИЯ (ПАШНИ, ОГОРОДЫ)
- СХ-2 ЗОНА СЕЛЬХОЗИСПОЛЬЗОВАНИЯ (ПЛОМНИКИ, ТЕПЛИЦЫ, ОВЕРИ,  
ЖИВОТНОВОДЧЕСКИЕ КОМПЛЕКСЫ)
- РЗ-1 ЗОНА МЕСТ ОТДЫХА ОБЩЕГО ПОЛЬЗОВАНИЯ
- РЗ-2 ОЗЕЛЕНЕННЫЕ ТЕРРИТОРИИ СПЕЦИАЛЬНОГО НАЗНАЧЕНИЯ
- СН-1 ЗОНА РАЗМЕЩЕНИЯ КЛАДБИЩ, КРЕМАТОРИЕВ
- СН-2 ЗОНА РАЗМЕЩЕНИЯ СКОТОМОПЛИКОВ
- СН-3 ЗОНА РАЗМЕЩЕНИЯ СКЛАДИРОВАНИЯ  
И ЗАХРАНЕНИЯ ТВЕРДЫХ ВЫСОКИХ ОТХОДОВ
- ЛФ ЗОНА ЛЕСНОГО ФОНДА
- ЕЛ ЗОНА ЕСТЕСТВЕННОГО ЛАНДШАФТА,  
СЕЛЬХОЗСТРОИТЕЛЬНАЯ УГОДАЯ ЗЕМЕЛЬ,  
СЕЛЬХОЗНАСЛЕДСТВЕННОГО НАЗНАЧЕНИЯ
- ООТ ЗОНА ОСОБО ОХРАНЯЕМЫХ ТЕРРИТОРИЙ



# КАРТА ГРАДОСТРОИТЕЛЬНОГО ЗОНИРОВАНИЯ Д.МЕЖЕУМНОЕ

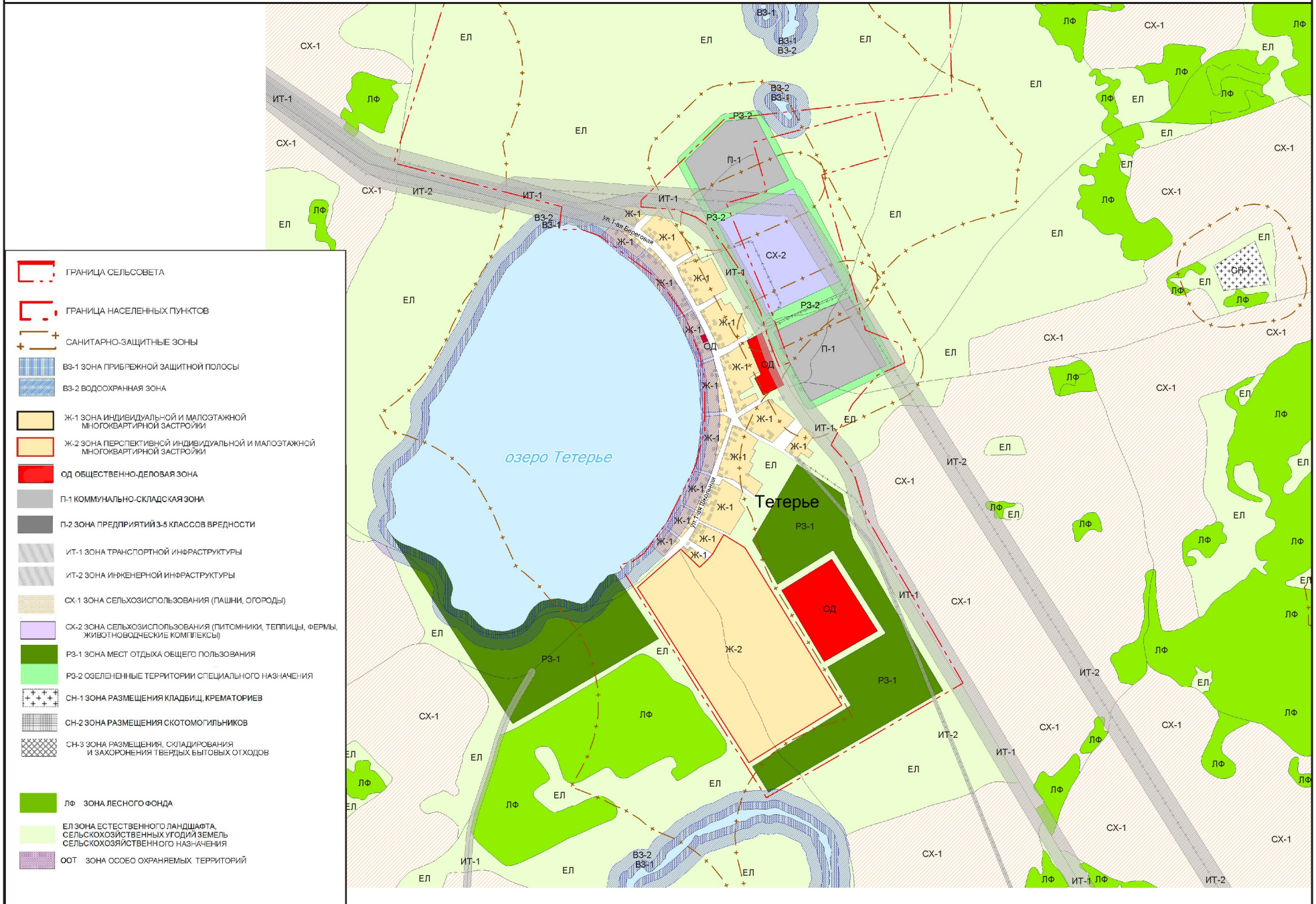


- ГРАНИЦА СЕЛЬСОВОСТА
- ГРАНИЦА НАСЕЛЕННЫХ ПУНКТОВ
- САНИТАРНО-ЗАЩИТНЫЕ ЗОНЫ
- ВЗ-1 ЗОНА ПРИБРЕЖНОЙ ЗАЩИТНОЙ ПОЛОСЫ
- ВЗ-2 ВОДОСОХРАННАЯ ЗОНА
- Ж-1 ЗОНА ИНДИВИДУАЛЬНОЙ И МАЛОЭТАЖНОЙ МНОГОКВАРТИРНОЙ ЗАСТРОЙКИ
- Ж-2 ЗОНА ПЕРСПЕКТИВНОЙ ИНДИВИДУАЛЬНОЙ И МАЛОЭТАЖНОЙ МНОГОКВАРТИРНОЙ ЗАСТРОЙКИ
- ОД ОБЩЕСТВЕННО-ДЕЛОВАЯ ЗОНА
- П-1 КОММУНАЛЬНО-СКЛАДСКАЯ ЗОНА
- П-2 ЗОНА ПРЕДПРИЯТИЙ 3-5 КЛАССОВ ВРЕДНОСТИ
- ИТ-1 ЗОНА ТРАНСПОРТНОЙ ИНФРАСТРУКТУРЫ
- ИТ-2 ЗОНА ИНЖЕНЕРНОЙ ИНФРАСТРУКТУРЫ
- СХ-1 ЗОНА СЕЛЬХОЗИСПОЛЬЗОВАНИЯ (ПАШНИ, ОГОРОДЫ)
- СХ-2 ЗОНА СЕЛЬХОЗИСПОЛЬЗОВАНИЯ (ПИТОМНИКИ, ТЕПЛИЦЫ, ФЕРМЫ, ЖИВОТНОВОДЧЕСКИЕ КОМПЛЕКСЫ)
- РЗ-1 ЗОНА МЕСТ ОТДЫХА ОБЩЕГО ПОЛЬЗОВАНИЯ
- РЗ-2 ОЗЕЛЕНЕННЫЕ ТЕРРИТОРИИ СПЕЦИАЛЬНОГО НАЗНАЧЕНИЯ
- СН-1 ЗОНА РАЗМЕЩЕНИЯ КЛАДБИЩ, КРЕМАТОРИЕВ
- СН-2 ЗОНА РАЗМЕЩЕНИЯ СКОТОМОГИЛЬНИКОВ
- СН-3 ЗОНА РАЗМЕЩЕНИЯ, СКЛАДИРОВАНИЯ И ЗАХОРОНЕНИЯ ТВЕРДЫХ БЫТОВЫХ ОТХОДОВ
- ЛФ ЗОНА ЛЕСНОГО ФОНДА
- ЕЛ ЗОНА ЕСТЕСТВЕННОГО ЛАНДШАФТА, СЕЛЬСКОХОЗЯЙСТВЕННЫХ УГОДИЙ ЗЕМЕЛЬ СЕЛЬСКОХОЗЯЙСТВЕННОГО НАЗНАЧЕНИЯ
- ООТ ЗОНА ОСОБО ОХРАНЯЕМЫХ ТЕРРИТОРИЙ





# КАРТА ГРАДОСТРОИТЕЛЬНОГО ЗОНИРОВАНИЯ Д. ТЕТЕРЬЕ





# КАРТА ГРАДОСТРОИТЕЛЬНОГО ЗОНИРОВАНИЯ Д.МНОГОПОЛЬЕ

