



Общество с ограниченной ответственностью
«Архстройпроект»

г.Курган, ул.К.Мяготина, 117/VI

тел.8 (3522) 623-000, 46-64-35

e-mail: asp45@mail.ru

**ПРАВИЛА ЗЕМЛЕПОЛЬЗОВАНИЯ И ЗАСТРОЙКИ
МУНИЦИПАЛЬНОГО ОБРАЗОВАНИЯ
ЩИГРОВСКОГО СЕЛЬСОВЕТА
МОКРОУСОВСКОГО РАЙОНА
КУРГАНСКОЙ ОБЛАСТИ**

Часть II

КАРТЫ ГРАДОСТРОИТЕЛЬНОГО ЗОНИРОВАНИЯ

Директор

А.И. Александров

Главный инженер проекта

Н.Т. Русаков

Главный архитектор проекта

Е.А. Жаринова

Юрист

О.И. Ковалева

г. Курган

2012 год

СОДЕРЖАНИЕ

Глава XVI. Карты градостроительного зонирования Щигровского сельсовета Мокроусовского района Курганской области	3
Статья 67. Карты градостроительного зонирования Щигровского сельсовета Мокроусовского района Курганской области:	
Село Щигры М 1:5000.....	4
Деревня Курская М 1:5000.....	5
Деревня Фатежская М 1:5000.....	6
Статья 68. Карта ограничений градостроительной деятельности территории Щигровского сельсовета Мокроусовского района Курганской области М 1:20000.....	прилагается

ЧАСТЬ II. КАРТЫ ГРАДОСТРОИТЕЛЬНОГО ЗОНИРОВАНИЯ ЩИГРОВСКОГО СЕЛЬСОВЕТА МОКРОУСОВСКОГО РАЙОНА КУРГАНСКОЙ ОБЛАСТИ

Часть первая и часть третья Правил землепользования и застройки Щигровского сельсовета Мокроусовского района Курганской области подготовлены и введены в действие отдельными томами.

Глава XVI. Карты градостроительного зонирования Щигровского сельсовета Мокроусовского района Курганской области

Статья 67. Карты градостроительного зонирования Щигровского сельсовета Мокроусовского района Курганской области

На картах градостроительного зонирования Щигровского сельсовета Мокроусовского района Курганской области в соответствии с требованиями главы 4 Градостроительного Кодекса Российской Федерации отражены территориальные зоны, для которых определены градостроительные регламенты по видам разрешённого использования участков и объектов капитального строительства.

Перечень территориальных зон приведён в Главе 3 ст. 71 настоящих Правил.

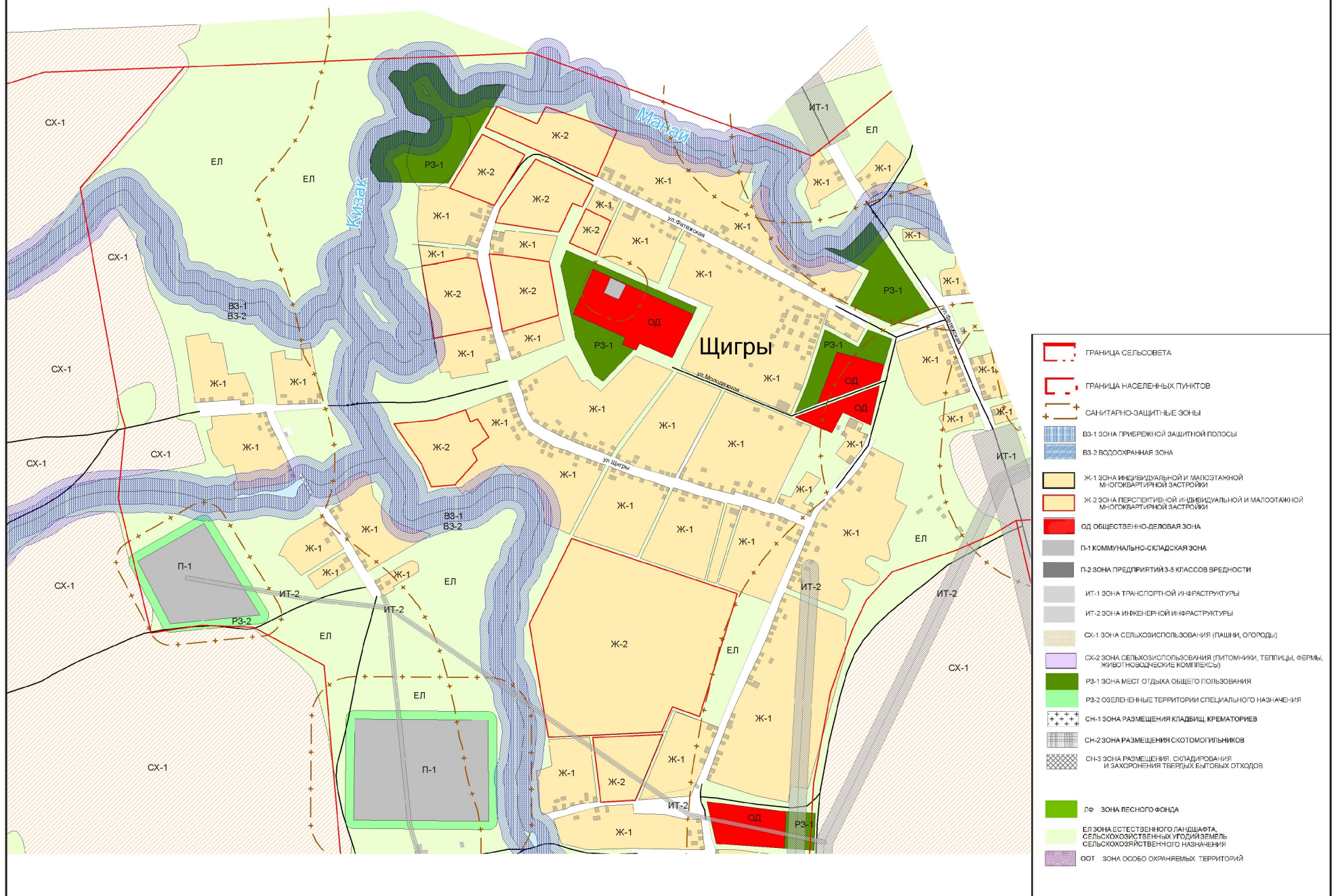
Статья 68. Карты зон с особыми условиями использования территории Щигровского сельсовета Мокроусовского района Курганской области

На карте ограничений градостроительной деятельности территории отражены зоны с особыми условиями использования территории, то есть границы территорий, деятельность на которых ограничивается в соответствии с требованиями действующих нормативно-правовых актов Российской Федерации, Курганской области, Щигровского сельсовета, изложенными в статье 11 настоящих Правил:

- санитарно-защитные зоны предприятий, определенные в соответствии с размерами, установленными СанПиН 2.2.1/2.1.1.1200-03 «Санитарно-защитные зоны и санитарная классификация предприятий, сооружений и иных объектов»;
- санитарно-защитные зоны кладбищ, определенные СанПиН 2.1.1279-03 «Гигиенические требования к размещению, устройству и содержанию кладбищ, зданий и сооружений похоронного назначения»;
- зоны санитарной охраны источников хозяйственно-питьевого водоснабжения, определенные СанПиН 2.1.4.1110-02 «Зоны санитарной охраны источников водоснабжения и водопроводов питьевого назначения»;
- водоохраные зоны, береговые полосы водных объектов и прибрежные защитные полосы, размеры которых определены статьей 65 Водного кодекса Российской Федерации;
- иные зоны в соответствии с действующими нормативными документами.

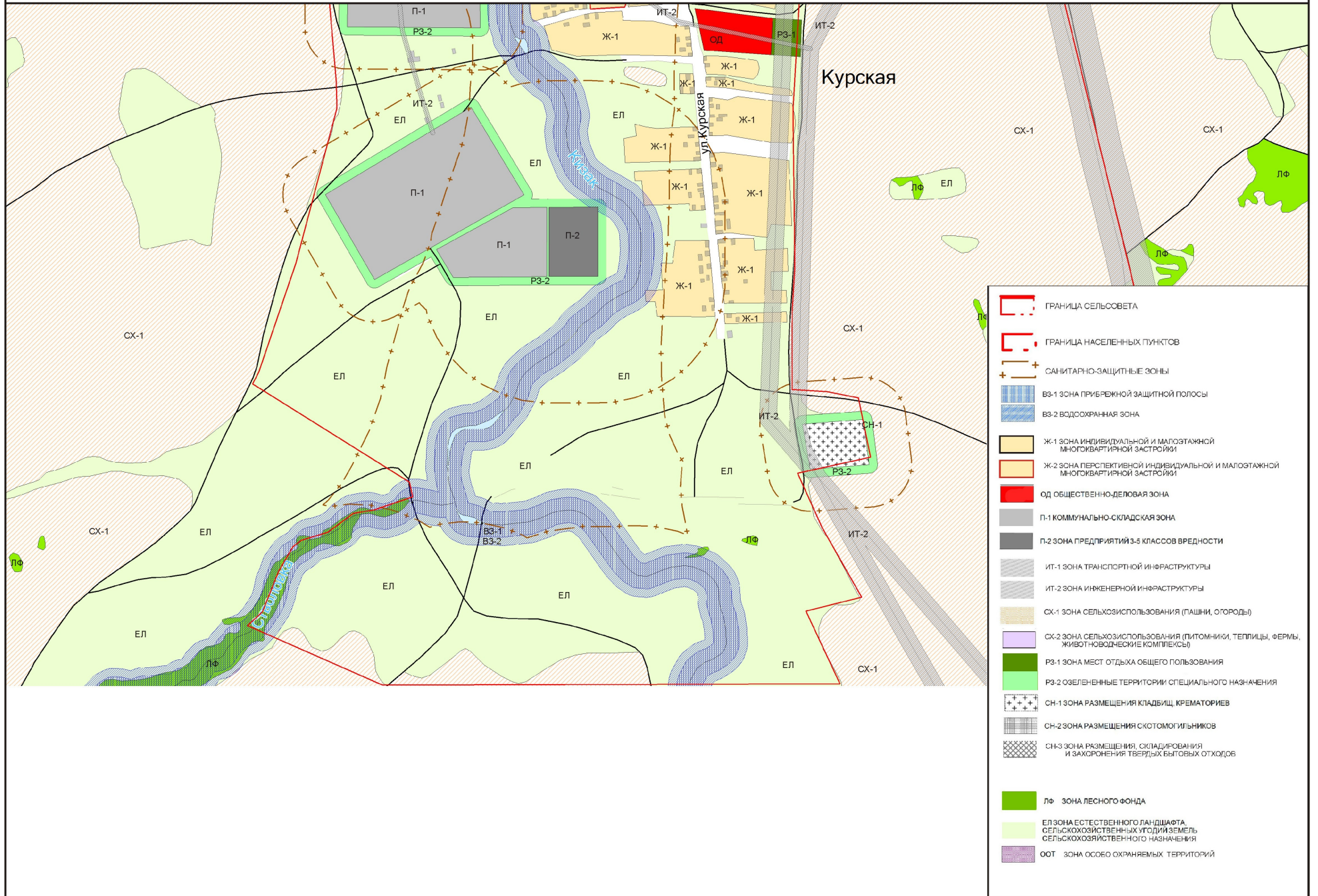
Карта ограничений градостроительной деятельности территории Щигровского сельсовета в масштабе 1:20000 прилагается дополнительно, вне II части.

КАРТА ГРАДОСТРОИТЕЛЬНОГО ЗОНИРОВАНИЯ С.ЩИГРЫ



- ГРАНИЦА СЕЛЬСОВОСТА
- ГРАНИЦА НАСЕЛЕННЫХ ПУНКТОВ
- САНИТАРНО-ЗАЩИТНЫЕ ЗОНЫ
- ВЗ-1 ЗОНА ПРИБЕРЕЖНОЙ ЗАЩИТНОЙ ПОЛОСЫ
- ВЗ-2 ВОДОХРАНИТЕЛЬНАЯ ЗОНА
- Ж-1 ЗОНА ИНДИВИДУАЛЬНОЙ И МАЛОЭТАЖНОЙ МНОГОКВАРТИРНОЙ ЗАСТРОЙКИ
- Ж-2 ЗОНА ПЕРСПЕКТИВНОЙ ИНДИВИДУАЛЬНОЙ И МАЛОЭТАЖНОЙ МНОГОКВАРТИРНОЙ ЗАСТРОЙКИ
- ОД ОБЩЕСТВЕННО-ДЕЛОВАЯ ЗОНА
- П-1 КОММУНАЛЬНО-СКЛАДСКАЯ ЗОНА
- П-2 ЗОНА ПРЕДПРИЯТИЙ 3-5 КЛАССОВ ВРЕДНОСТИ
- ИТ-1 ЗОНА ТРАНСПОРТНОЙ ИНФРАСТРУКТУРЫ
- ИТ-2 ЗОНА ИНЖЕНЕРНОЙ ИНФРАСТРУКТУРЫ
- СХ-1 ЗОНА СЕЛЬХОЗИСПОЛЬЗОВАНИЯ (ПАШНИ, ОГОРОДЫ)
- СХ-2 ЗОНА СЕЛЬХОЗИСПОЛЬЗОВАНИЯ (ПИТОМНИКИ, ТЕПЛИЦЫ, ФЕРМЫ, ЖИВОТНОВОДЧЕСКИЕ КОМПЛЕКСЫ)
- РЗ-1 ЗОНА МЕСТ ОТДЫХА ОБЩЕГО ПОЛЬЗОВАНИЯ
- РЗ-2 ОБЪЕДИНЕННЫЕ ТЕРРИТОРИИ СПЕЦИАЛЬНОГО НАЗНАЧЕНИЯ
- СН-1 ЗОНА РАЗМЕЩЕНИЯ КЛАДЕЙЩ, КРЕМАТОРИЕВ
- СН-2 ЗОНА РАЗМЕЩЕНИЯ СКОТОМОГИЛЬНИКОВ
- СН-3 ЗОНА РАЗМЕЩЕНИЯ, СКЛАДИРОВАНИЯ И ЗАХОРОНЕНИЯ ТВЕРДЫХ БЫТОВЫХ ОТХОДОВ
- ЛФ ЗОНА ЛЕСНОГО ФОНДА
- ЕЛ ЗОНА ЕСТЕСТВЕННОГО ЛАНДШАФТА, СЕЛЬХОЗИСПОЛЬЗУЕМЫХ УРОДИЩ, СЕЛЬХОЗИСПОЛЬЗУЕМЫХ УГОДИЙ
- ООТ ЗОНА ОСОБО ОХРАНЯЕМЫХ ТЕРРИТОРИЙ

КАРТА ГРАДОСТРОИТЕЛЬНОГО ЗОНИРОВАНИЯ Д.КУРСКАЯ



- ГРАНИЦА СЕЛЬСОВЕТА
- ГРАНИЦА НАСЕЛЕННЫХ ПУНКТОВ
- САНИТАРНО-ЗАЩИТНЫЕ ЗОНЫ
- ВЗ-1 ЗОНА ПРИВЕРЖНОЙ ЗАЩИТНОЙ ПОЛОСЫ
- ВЗ-2 ВОДООХРАННАЯ ЗОНА
- Ж-1 ЗОНА ИНДИВИДУАЛЬНОЙ И МАЛОЭТАЖНОЙ МНОГОКВАРТИРНОЙ ЗАСТРОЙКИ
- Ж-2 ЗОНА ПЕРСПЕКТИВНОЙ ИНДИВИДУАЛЬНОЙ И МАЛОЭТАЖНОЙ МНОГОКВАРТИРНОЙ ЗАСТРОЙКИ
- ОД ОБЩЕСТВЕННО-ДЕЛОВАЯ ЗОНА
- П-1 КОММУНАЛЬНО-СКЛАДСКАЯ ЗОНА
- П-2 ЗОНА ПРЕДПРИЯТИЙ 3-5 КЛАССОВ ВРЕДНОСТИ
- ИТ-1 ЗОНА ТРАНСПОРТНОЙ ИНФРАСТРУКТУРЫ
- ИТ-2 ЗОНА ИНЖЕНЕРНОЙ ИНФРАСТРУКТУРЫ
- СХ-1 ЗОНА СЕЛЬХОЗИСПОЛЬЗОВАНИЯ (ПАШНИ, ОГОРОДЫ)
- СХ-2 ЗОНА СЕЛЬХОЗИСПОЛЬЗОВАНИЯ (ПИТОМНИКИ, ТЕПЛИЦЫ, ФЕРМЫ, ЖИВОТНОВОДЧЕСКИЕ КОМПЛЕКСЫ)
- РЗ-1 ЗОНА МЕСТ ОТДЫХА ОБЩЕГО ПОЛЬЗОВАНИЯ
- РЗ-2 ОЗЕЛЕНЕННЫЕ ТЕРРИТОРИИ СПЕЦИАЛЬНОГО НАЗНАЧЕНИЯ
- СН-1 ЗОНА РАЗМЕЩЕНИЯ КЛАДБИЩ, КРЕМАТОРИЕВ
- СН-2 ЗОНА РАЗМЕЩЕНИЯ СКОТОМОГИЛЬНИКОВ
- СН-3 ЗОНА РАЗМЕЩЕНИЯ, СКЛАДИРОВАНИЯ И ЗАХРАНЕНИЯ ТВЕРДЫХ ВЫГОВЫХ ОТХОДОВ
- ЛФ ЗОНА ЛЕСНОГО ФОНДА
- ЕЛ ЗОНА ЕСТЕСТВЕННОГО ЛАНДШАФТА, СЕЛЬХОЗХОЗЯЙСТВЕННЫХ УГОДИЙ ЗЕМЕЛЬ СЕЛЬХОЗХОЗЯЙСТВЕННОГО НАЗНАЧЕНИЯ
- ООТ ЗОНА ОСОБО СОХРАНЯЕМЫХ ТЕРРИТОРИЙ

КАРТА ГРАДОСТРОИТЕЛЬНОГО ЗОНИРОВАНИЯ Д. ФАТЕЖСКАЯ

