



Общество с ограниченной ответственностью
«Архстройпроект»

г.Курган, ул.К.Мяготина, 117/VI

тел.8 (3522) 623-000, 46-64-35

e-mail: asp45@mail.ru

**ПРАВИЛА ЗЕМЛЕПОЛЬЗОВАНИЯ И ЗАСТРОЙКИ
МУНИЦИПАЛЬНОГО ОБРАЗОВАНИЯ
МИХАЙЛОВСКОГО СЕЛЬСОВЕТА
МОКРОУСОВСКОГО РАЙОНА
КУРГАНСКОЙ ОБЛАСТИ**

Часть II

КАРТЫ ГРАДОСТРОИТЕЛЬНОГО ЗОНИРОВАНИЯ

Директор

А.И. Александров

Главный инженер проекта

Н.Т. Русаков

Главный архитектор проекта

Е.А. Жаринова

Юрист

О.И. Ковалева

г. Курган

2012 год

СОДЕРЖАНИЕ

Глава XVI. Карты градостроительного зонирования Михайловского сельсовета Мокроусовского района Курганской области	3
Статья 67. Карты градостроительного зонирования Михайловского сельсовета Мокроусовского района Курганской области:	
Село Михайловка М 1:5000.....	4
Деревня Новотроицкое М 1:5000.....	5
Статья 68. Карта ограничений градостроительной деятельности территории Михайловского сельсовета Мокроусовского района Курганской области М 1:20000.....	прилагается

ЧАСТЬ II. КАРТЫ ГРАДОСТРОИТЕЛЬНОГО ЗОНИРОВАНИЯ МИХАЙЛОВСКОГО СЕЛЬСОВЕТА МОКРОУСОВСКОГО РАЙОНА КУРГАНСКОЙ ОБЛАСТИ

Часть первая и часть третья Правил землепользования и застройки Михайловского сельсовета Мокроусовского района Курганской области подготовлены и введены в действие отдельными томами.

Глава XVI. Карты градостроительного зонирования Михайловского сельсовета Мокроусовского района Курганской области

Статья 67. Карты градостроительного зонирования Михайловского сельсовета Мокроусовского района Курганской области

На картах градостроительного зонирования Михайловского сельсовета Мокроусовского района Курганской области в соответствии с требованиями главы 4 Градостроительного Кодекса Российской Федерации отражены территориальные зоны, для которых определены градостроительные регламенты по видам разрешённого использования участков и объектов капитального строительства.

Перечень территориальных зон приведён в Главе 3 ст. 71 настоящих Правил.

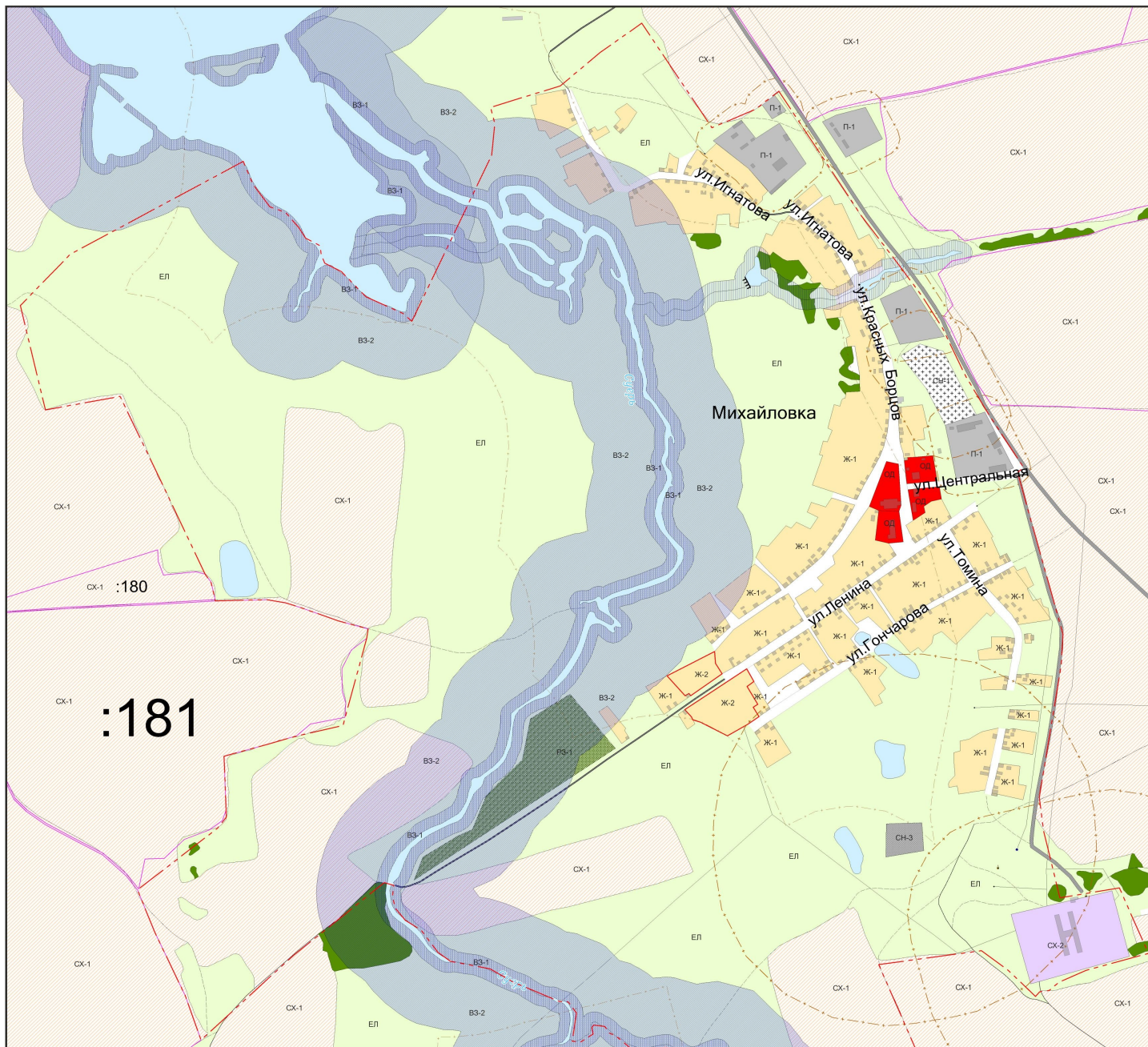
Статья 68. Карты зон с особыми условиями использования территории Михайловского сельсовета Мокроусовского района Курганской области

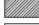
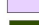

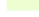

На карте ограничений градостроительной деятельности территории отражены зоны с особыми условиями использования территории, то есть границы территорий, деятельность на которых ограничивается в соответствии с требованиями действующих нормативно-правовых актов Российской Федерации, Курганской области, Михайловского сельсовета, изложенными в статье 11 настоящих Правил:

- санитарно-защитные зоны предприятий, определенные в соответствии с размерами, установленными СанПиН 2.2.1/2.1.1.1200-03 «Санитарно-защитные зоны и санитарная классификация предприятий, сооружений и иных объектов»;
- санитарно-защитные зоны кладбищ, определенные СанПиН 2.1.1279-03 «Гигиенические требования к размещению, устройству и содержанию кладбищ, зданий и сооружений похоронного назначения»;
- зоны санитарной охраны источников хозяйственно-питьевого водоснабжения, определенные СанПиН 2.1.4.1110-02 «Зоны санитарной охраны источников водоснабжения и водопроводов питьевого назначения»;
- водоохранные зоны, береговые полосы водных объектов и прибрежные защитные полосы, размеры которых определены статьей 65 Водного кодекса Российской Федерации;
- иные зоны в соответствии с действующими нормативными документами.

Карта ограничений градостроительной деятельности территории Михайловского сельсовета в масштабе 1:20000 прилагается дополнительно, вне II части.

КАРТА ГРАДОСТРОИТЕЛЬНОГО ЗОНИРОВАНИЯ С.МИХАЙЛОВКА



-  ГРАНИЦА СЕЛЬСОВЕТА
-  ГРАНИЦА НАСЕЛЕННЫХ ПУНКТОВ
-  САНИТАРНО-ЗАЩИТНЫЕ ЗОНЫ
-  ВЗ-1 ЗОНА ПРИБРЕЖНОЙ ЗАЩИТНОЙ ПОЛОСЫ
-  ВЗ-2 ВОДООХРАННАЯ ЗОНА
-  Ж-1 ЗОНА ИНДИВИДУАЛЬНОЙ И МАЛОЭТАЖНОЙ МНОГОВАРТИРНОЙ ЗАСТРОЙКИ
-  Ж-2 ЗОНА ПЕРСПЕКТИВНОЙ ИНДИВИДУАЛЬНОЙ И МАЛОЭТАЖНОЙ МНОГОВАРТИРНОЙ ЗАСТРОЙКИ
-  ОД ОБЩЕСТВЕННО-ДЕЛОВАЯ ЗОНА
-  П-1 КОММУНАЛЬНО-СКЛАДСКАЯ ЗОНА
-  П-2 ЗОНА ПРЕДПРИЯТИЙ 3-5 КЛАССОВ ВРЕДНОСТИ
-  ИТ-1 ЗОНА ТРАНСПОРТНОЙ ИНФРАСТРУКТУРЫ
-  ИТ-2 ЗОНА ИНЖЕНЕРНОЙ ИНФРАСТРУКТУРЫ
-  СХ-1 ЗОНА СЕЛЬХОЗИСПОЛЬЗОВАНИЯ (ПАШНИ, ОГОРОДЫ)
-  СХ-2 ЗОНА СЕЛЬХОЗИСПОЛЬЗОВАНИЯ (ПИТОМНИКИ, ТЕПЛИЦЫ, ФЕРМЫ, ЖИВОТНОВОДЧЕСКИЕ КОМПЛЕКСЫ)
-  РЗ-1 ЗОНА МЕСТ ОТДЫХА ОБЩЕГО ПОЛЬЗОВАНИЯ
-  РЗ-2 ОЗЕЛЕНЕННЫЕ ТЕРРИТОРИИ СПЕЦИАЛЬНОГО НАЗНАЧЕНИЯ
-  СН-1 ЗОНА РАЗМЕЩЕНИЯ КЛАДБИЩ, КРЕМАТОРИЕВ
-  СН-2 ЗОНА РАЗМЕЩЕНИЯ СКОТОМОГИЛЬНИКОВ
- СН-3 ЗОНА РАЗМЕЩЕНИЯ, СКЛАДИРОВАНИЯ И ЗАХОРОНЕНИЯ ТВЕРДЫХ БЫТОВЫХ ОТХОДОВ
- ООПТ ЗОНА ОСОБО ОХРАНЯЕМЫХ ПРИРОДНЫХ ТЕРРИТОРИЙ
- ЛФ ЗОНА ЛЕСНОГО ФОНДА
- ЕЛ ЗОНА ЕСТЕСТВЕННОГО ЛАНДШАФТА, СЕЛЬХОЗИСПОЛЬЗОВАНИЯ УГОДИЙ ЗЕМЕЛЬ СЕЛЬХОЗИСПОЛЬЗОВАНИЯ

КАРТА ГРАДОСТРОИТЕЛЬНОГО ЗОНИРОВАНИЯ Д.НОВОТРОИЦКОЕ

