

**Схема расположения земельного участка или
земельных участков на кадастровом плане
территории, подготовка которой осуществляется
в форме документа на бумажном носителе
Утверждена**

_____ (наименование документа об утверждении, включая

_____ наименования органов государственной власти или

_____ органов местного самоуправления, принявших
решение об утверждении схемы или подписавших
соглашение о перераспределении земельных участков)

от _____ № _____

**Схема расположения земельного участка или земельных участков
на кадастровом плане территории**

Условный номер земельного участка 45:13:032301:3У1

(указывается в случае, если предусматривается образование двух и более земельных участков)

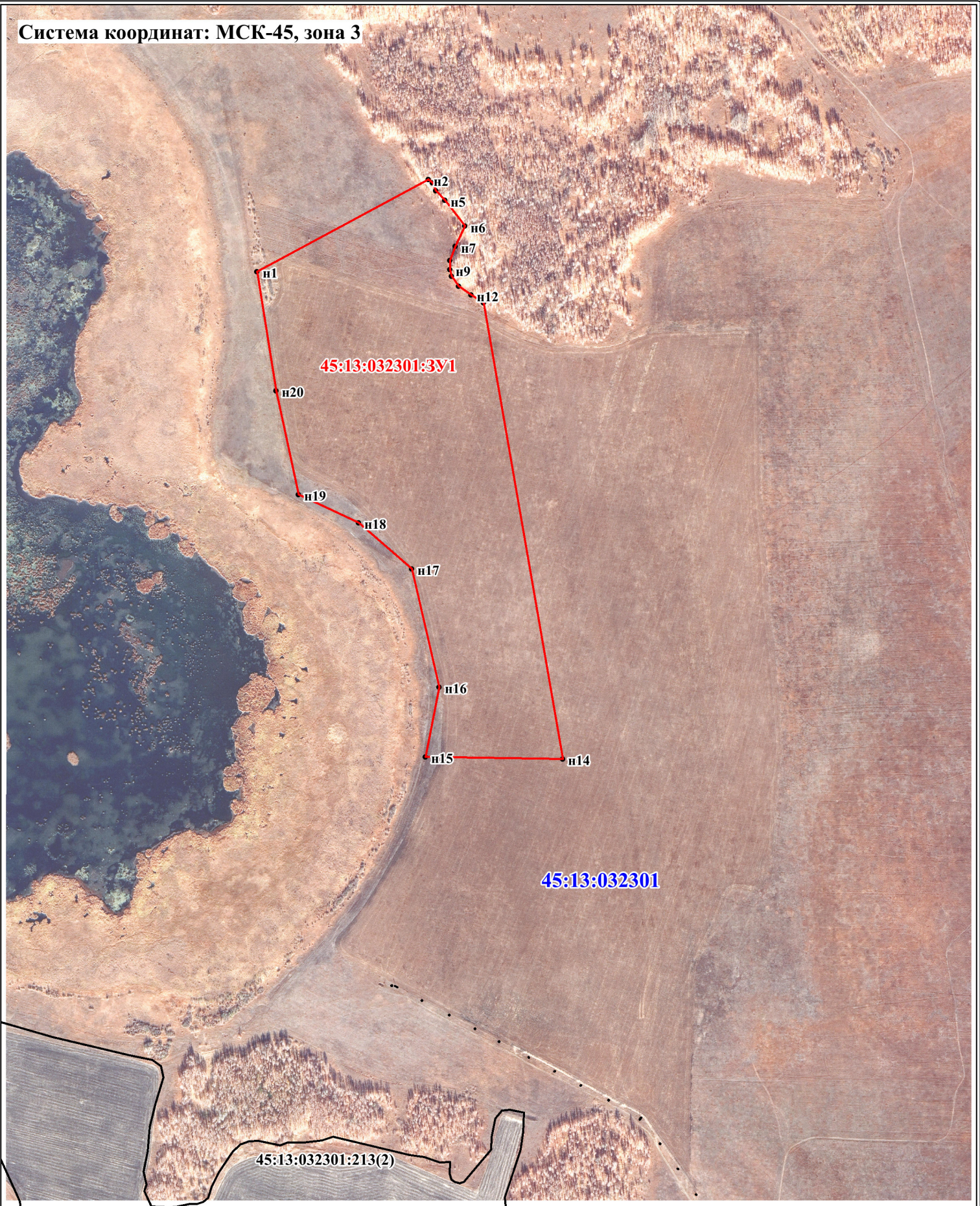
Площадь земельного участка 387000 м

(указывается проектная площадь образуемого земельного участка, вычисленная с использованием технологических и программных средств, в том числе размещенных на официальном сайте федерального органа исполнительной власти, уполномоченного Правительством Российской Федерации на осуществление государственного кадастрового учета, государственной регистрации прав, ведение Единого государственного реестра недвижимости и предоставление сведений, содержащихся в Едином государственном реестре недвижимости, в информационно-телекоммуникационной сети "Интернет" (далее – официальный сайт), с округлением до 1 квадратного метра. Указанное значение площади земельного участка может быть уточнено при проведении кадастровых работ не более чем на десять процентов)

Координаты, м

(указываются в случае подготовки характерных точек схемы расположения земельного участка с границ использованием технологических и программных средств, в том числе размещенных на официальном сайте. Значения координат, полученные с использованием указанных технологических и программных средств, указываются с округлением до 0,01 метра)

Обозначение характерных точек границ	Координаты, м	
	X	Y
1	2	3
н1	455286.28	3316448.89
н2	455475.61	3316798.00
н3	455468.46	3316807.28
н4	455452.67	3316813.87
н5	455433.28	3316832.33
н6	455380.62	3316873.05
н7	455339.35	3316854.21
н8	455310.93	3316842.86
н9	455291.92	3316843.53
н10	455278.52	3316846.71
н11	455258.29	3316861.39
н12	455240.05	3316886.77
н13	455224.72	3316911.67
н14	454294.51	3317077.11
н15	454297.08	3316797.01
н16	454439.96	3316824.88
н17	454680.78	3316767.68
н18	454774.47	3316658.98
н19	454832.01	3316535.86
н20	455043.43	3316489.03
н1	455286.28	3316448.89



Масштаб 1:10000

Условные обозначения:

- | | |
|-------------------------|--|
| • n1 | - Обозначение характерных точек границ образуемых земельных участков |
| <u>45:13:032301:3У1</u> | - Обозначение образуемых земельных участков |
| 45:13:032301:213 | - Обозначение учтенных земельных участков |
| <u>45:13:032301</u> | - Обозначение кадастровых кварталов |