

Утверждена

Постановлением Администрации Мокроусовского

(наименование документа об утверждении, включая наименование
муниципального округа)

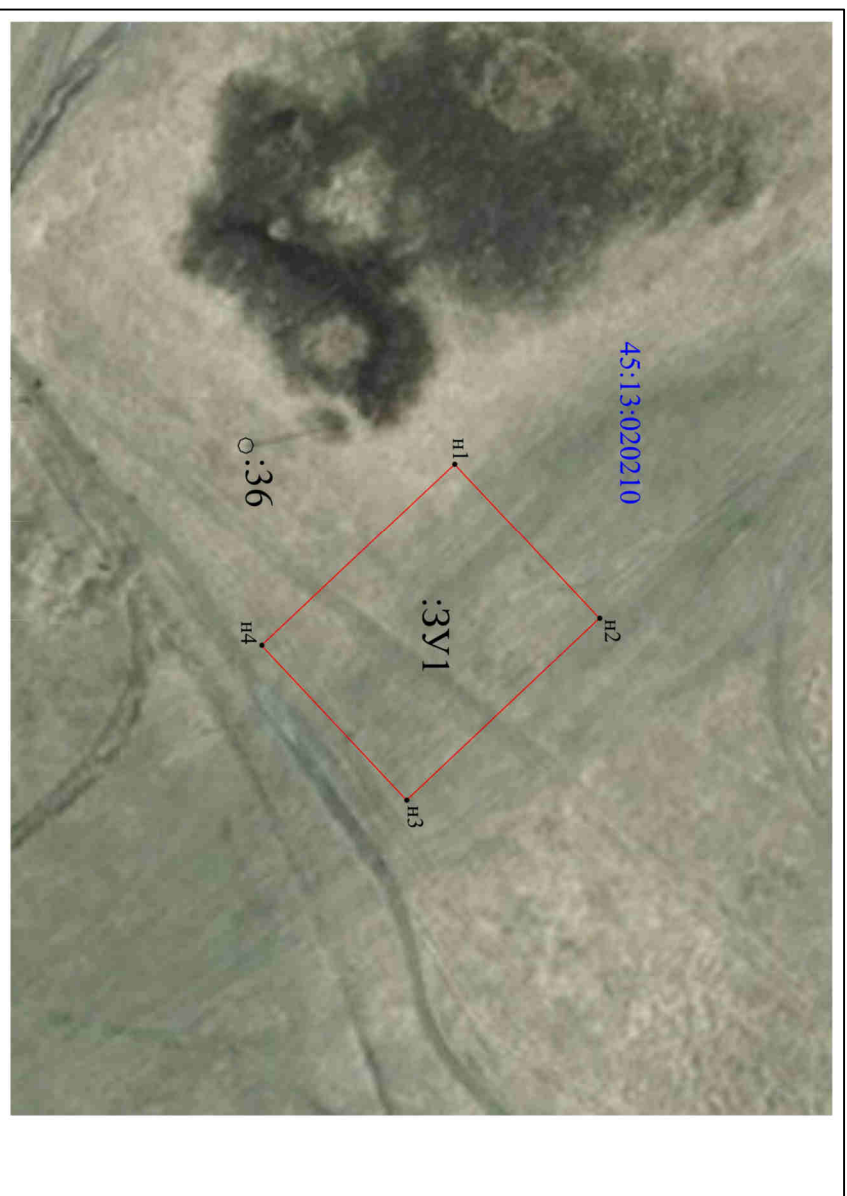
органов государственной власти или органов местного

самоуправления, принявших решение об утверждении схемы

или подписавших соглашение о перераспределении земельных участков)

от _____ № _____

Схема расположения земельного участка на кадастровом плане территории



М 1:1500

Обозначение характерных точек границы	Координаты 3У1, м	
	X	Y
n1	475404.58	3284515.45
n2	475431.97	3284544.60
n3	475395.53	3284578.84
n4	475368.14	3284549.69
n1	475404.58	3284515.45

Условный номер земельного участка	45:13:020210:3У1
Площадь земельного участка :3У1	2000 кв.м.
Местоположение земельного участка	Курганская обл., Мокроусовский р-н, д. Пороги
Территориальная зона	Ж-1
Категория земель	Земли населенных пунктов
Система координат	МСК-45, зона 3

Условные обозначения:

— граница образуемого земельного участка

— границы земельных участков, стоящих на кадастровом учете

45:13:020210 - номер кадастрового квартала

:3У1 - обозначение вновь образованного земельного участка

• n1 - новая характерная точка границы образуемого земельного участка
:36 - кадастровый номер земельного участка

Кадастровый инженер

В.В. Лыжин