

Утверждена

Постановлением Администрации Мокроусовского

(наименование документа об утверждении, включая наименование муниципального округа)

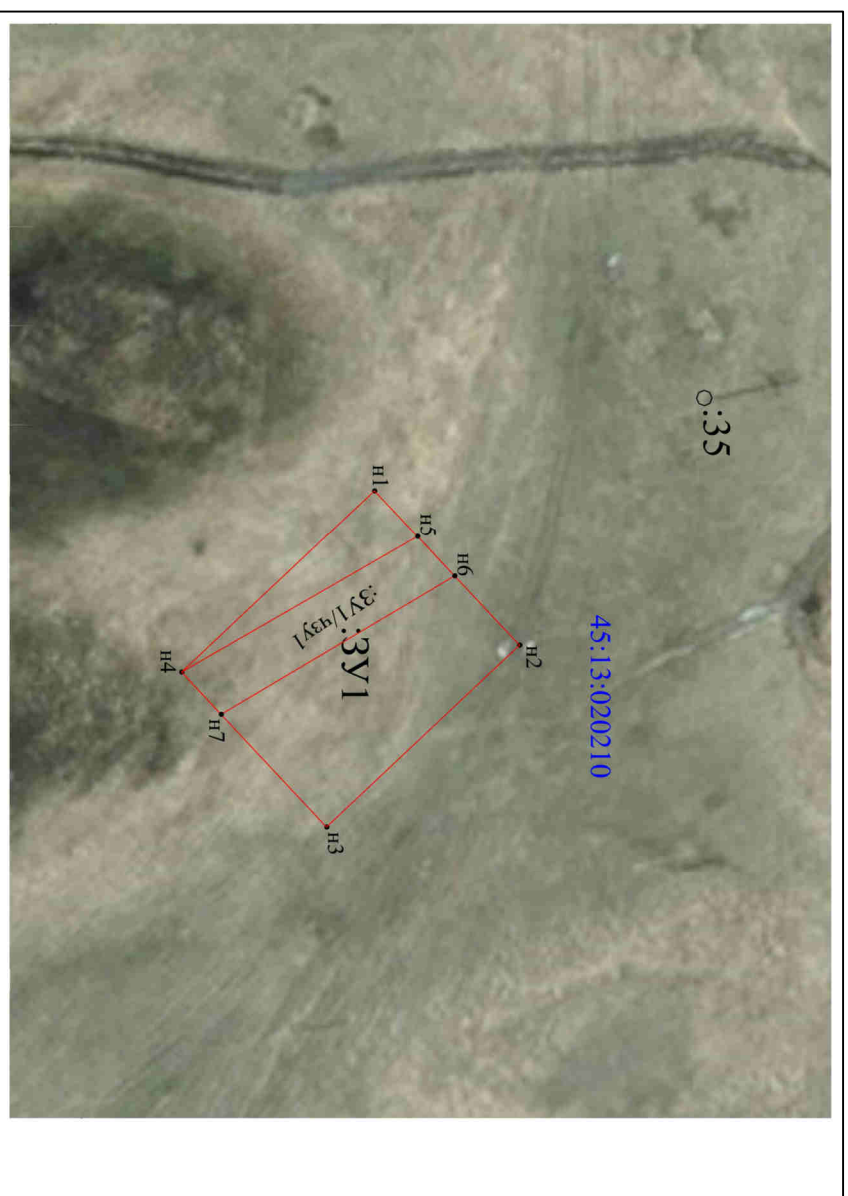
органов государственной власти или органов местного

самоуправления, принявших решение об утверждении схемы

или подписавших соглашение о перераспределении земельных участков)

от _____ № _____

Схема расположения земельного участка на кадастровом плане территории



М 1:1500

Условные обозначения:

— граница образуемого земельного участка

— границы земельных участков, стоящих на кадастровом учете

45:13:020210 - номер кадастрового квартала

:3У1 - обозначение вновь образованного земельного участка

• n1 - новая характеристная точка границы образуемого земельного участка

:3У1/чзУ1 - обозначение части земельного участка, которая образуется в целях обеспечения доступа к обслуживанию линии электропередач

Обозначение характеристных точек граници	Координаты :3У1, м	
	X	Y
n1	475498.51	3284413.94
n5	475506.63	3284422.58
n6	475513.65	3284430.05
n2	475525.90	3284443.09
n3	475489.46	3284477.33
n7	475469.53	3284456.12
n4	475462.07	3284448.17
n1	475498.51	3284413.94

Условный номер земельного участка	45:13:020210:3У1
Площадь земельного участка :3У1	2000 кв.м.
Местоположение земельного участка	Курганская обл., Мокроусовский р-н, д. Пороги
Территориальная зона	Ж-1
Категория земель	Земли населенных пунктов
Система координат	МСК-45, зона 3

Кадастровый инженер

В.В. Лыжин