

Утверждена

Постановлением Администрации Мокроусовского

(наименование документа об утверждении, включая наименование муниципального округа)

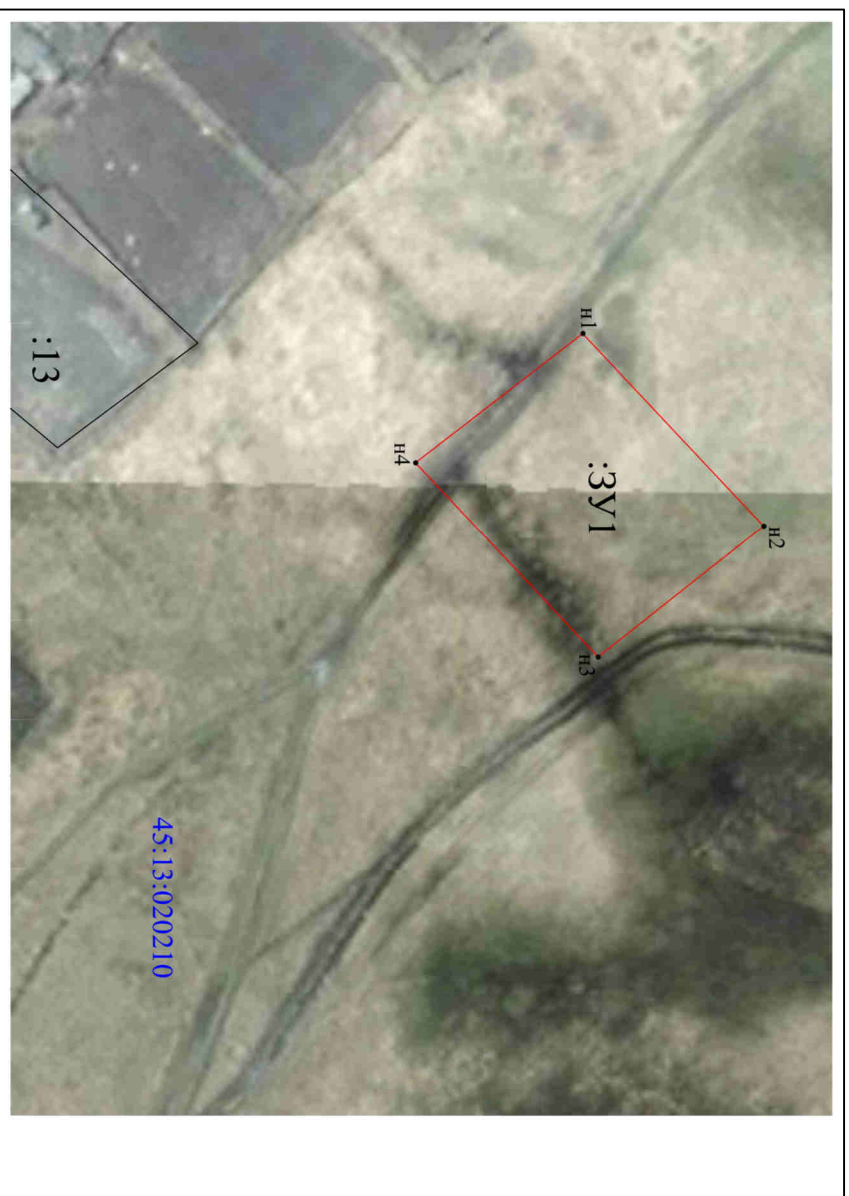
органов государственной власти или органов местного

самоуправления, принявших решение об утверждении схемы

или подписавших соглашение о перераспределении земельных участков)

от _____ № _____

Схема расположения земельного участка на кадастровом плане территории



М 1:1500

Обозначение характерных точек границы	Координаты ЗУ1, м	
	X	Y
н1	475405.37	3284291.69
н2	475439.61	3284328.14
н3	475408.26	3284352.91
н4	475373.71	3284316.14
н1	475405.37	3284291.69

Условный номер земельного участка	45:13:020210:ЗУ1
Площадь земельного участка :ЗУ1	2000 кв.м.
Местоположение земельного участка	Курганская обл., Мокроусовский р-н, д. Пороги
Территориальная зона	Ж-1
Категория земель	Земли населенных пунктов
Система координат	МСК-45, зона 3

Условные обозначения:

— граница образуемого земельного участка

— границы земельных участков, стоящих на кадастровом учете

45:13:020210 - номер кадастрового квартала

:ЗУ1 - обозначение вновь образованного земельного участка

• н1 - новая характерная точка границы образуемого земельного участка

:13 - кадастровый номер земельного участка

Кадастровый инженер

В.В. Лыжин